

感染症情報

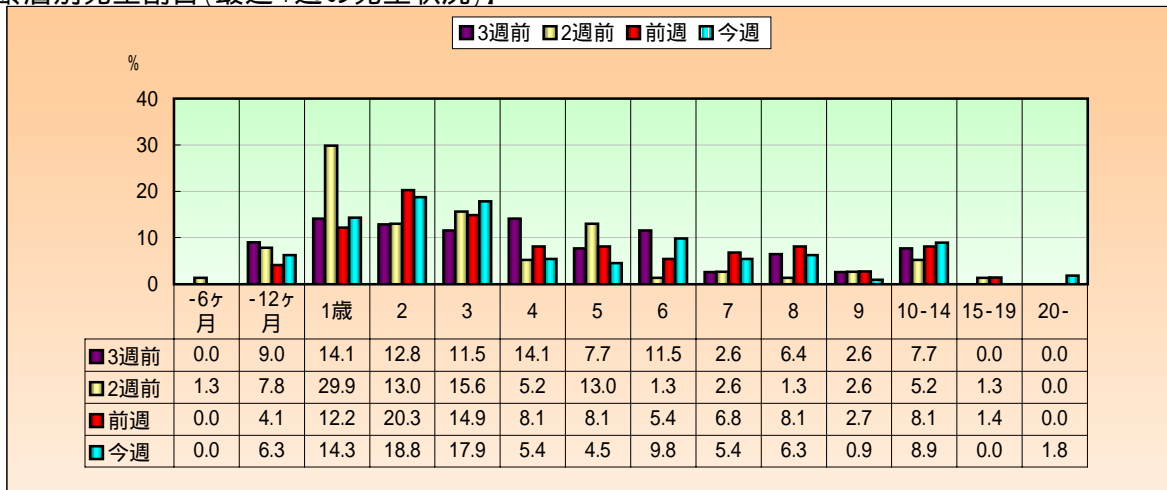
**感染性胃腸炎(ウイルス)**

平成21年 第52週 : 12月21日 ~ 12月27日

【保健所別定点当たり患者数(最近4週の発生状況)】



【年齢層別発生割合(最近4週の発生状況)】



【県内全域定点当たり患者数(経過及び過去の発生状況)】

